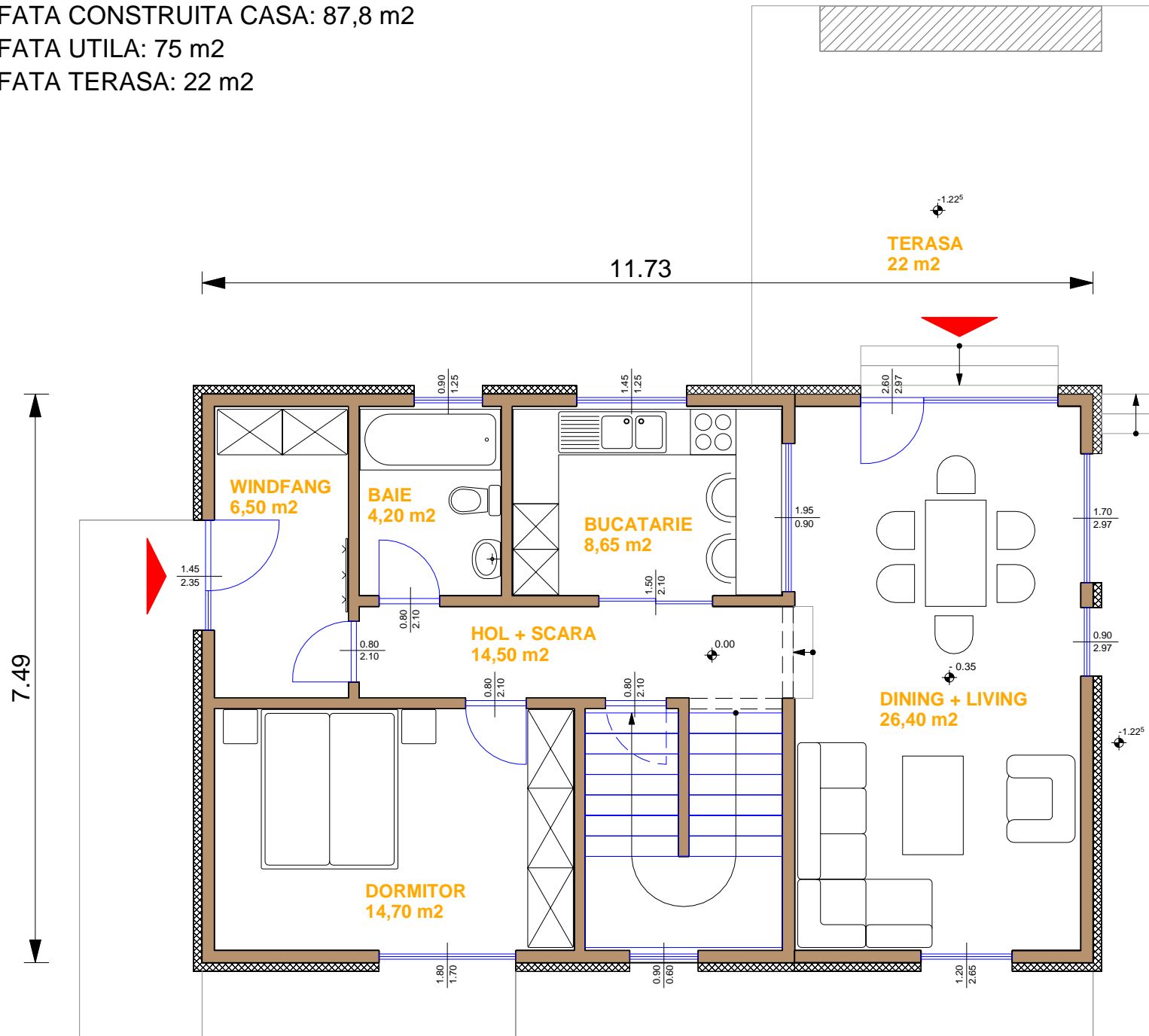


# PLAN PARTER

SUPRAFATA CONSTRUITA CASA: 87,8 m<sup>2</sup>

SUPRAFATA UTILA: 75 m<sup>2</sup>

SUPRAFATA TERASA: 22 m<sup>2</sup>



# PLAN MANSARDA

SUPRAFATA CONSTRUITA: 87,8 m<sup>2</sup>

SUPRAFATA UTILA: 67 m<sup>2</sup>

SUPRAFATA BALCON UTIL: 2,25 m<sup>2</sup>

